



VBB-Tarif in Leichter Sprache



**Verkehrsverbund
Berlin-Brandenburg**

vbb.de

Inhaltsverzeichnis

1	Der Verkehrs-Verbund Berlin-Brandenburg (VBB)	5
2	Der VBB-Tarif	7
3	Wo man Fahr-Karten kaufen kann	9
4	Diese Fahr-Karten gibt es	11
5	Fahr-Karten im Bar-Tarif	12
6	Fahr-Karten im Zeit-Tarif	16
7	Fahr-Karten für Schüler und Azubis	22
8	Fahr-Karten im Abo	24
9	Das Brandenburg-Berlin-Ticket	27
10	Mit dem VBB nach Polen fahren	29
11	Die VBB-fahrCard	30
12	Die VBB-App (sprich: V B B - äpp)	32
13	Regeln beim Fahren mit dem VBB	33
14	Wörter-Liste	37
	Kontaktmöglichkeiten	45

Ein Info-Heft in Leichter Sprache

Das ist ein Info-Heft vom
Verkehrs-Verbund Berlin-Brandenburg.

Zum **Verkehrs-Verbund Berlin-Brandenburg**
kann man auch sagen: **VBB**.
In diesem Heft verwenden wir
nur den kurzen Namen VBB.



Dieses Info-Heft ist in Leichter Sprache.
Das Info-Heft gibt es auch in Alltags-Sprache.
Es heißt: Der VBB Tarif – kurz und bündig.



Viele Menschen können
Alltags-Sprache nicht verstehen.
Sie brauchen Leichte Sprache.
Zum Beispiel: Menschen mit Lern-Beeinträchtigungen.
Oder: Menschen, die nur wenig Deutsch können.
Darum gibt es das Info-Heft vom VBB
auch in Leichter Sprache.

Einige Wörter sind **blau** markiert.
Das sind schwere Wörter.
Sie sind am Ende von diesem Heft erklärt.

1. Der Verkehrs-Verbund Berlin-Brandenburg (VBB)

Der **VBB** ist ein Zusammen-Schluss
von vielen verschiedenen Verkehrs-Betrieben:

- in Berlin
- im Land Brandenburg

Zusammen-Schluss heißt:

Die vielen Verkehrs-Betriebe arbeiten
im **VBB** zusammen.

Das sind:

- verschiedene Bus-Unternehmen
- verschiedene Bahn-Gesellschaften

Mit den Bussen und Bahnen vom **VBB**
fahren jeden Tag sehr viele Menschen.

Die Zusammen-Arbeit von den vielen
Verkehrs-Betrieben ist gut.

So ist es für die Menschen einfacher,
die verschiedenen Busse und Bahnen zu nutzen.

Zum Beispiel:

- Der **VBB** kann Infos zu allen Bussen und Bahnen geben.
- Die Fahr-Pläne passen zu einander.
- Der **Tarif** ist für alle Busse und Bahnen gleich.
- Man darf umsteigen.
- Man muss nur eine Fahr-Karte kaufen.

2. Der VBB-Tarif

Tarif bedeutet:

Für eine Fahrt mit Bus oder Bahn
muss man eine Fahr-Karte kaufen.
Fahr-Karten haben verschiedene Preise.
Der **Tarif** bestimmt den Preis für die Fahr-Karte.
Der **Tarif** bestimmt auch die Regeln,
nach denen man mit der Fahr-Karte fahren kann.

VBB-Tarif bedeutet:

Ein **Tarif** gilt immer in einem bestimmten Bereich.
Das ist der Tarif-Bereich.

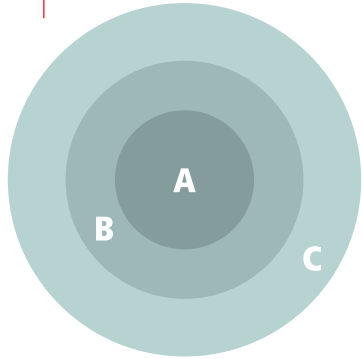
Es gibt auch einen Tarif-Bereich für den **VBB**.

Man kann kurz dazu sagen: **VBB-Tarif**.

Dieser **Tarif** gilt im Bereich vom **VBB**.

Der Tarif-Bereich vom **VBB** ist:

- Berlin
- das Land Brandenburg



In den Städten gibt es 3 Tarif-Bereiche:

- AB
- BC
- ABC

Sie gelten in diesen Städten:

- Berlin
- Potsdam
- Cottbus
- Frankfurt an der Oder
- und in der Stadt Brandenburg

Die Preise für die Tarif-Bereiche sind verschieden.

In den Land-Kreisen gibt es diese Tarif-Bereiche nicht.

Dort richtet sich der Preis nach der Strecke,
die man fahren möchte.

3. Wo man Fahr-Karten kaufen kann

Wichtig:

Wer mit dem Bus oder mit der Bahn fährt,
muss eine Fahr-Karte haben!

Wenn man keine Fahr-Karte hat,
muss man eine Fahr-Karte kaufen.

Fahr-Karten kann man hier kaufen:

- in einer Verkaufs-Stelle von den Verkehrs-Betrieben
- im Kunden-Zentrum am Bahnhof
- am Fahr-Karten-Automaten
- beim Bus-Fahrer



Im Zug kann man Fahr-Karten nur kaufen,
wenn der Automat am Bahnhof kaputt ist.

Oder: Wenn es keine Verkaufs-Stelle in der Nähe gibt.

Dann muss man sofort zum Zug-Begleiter gehen.

Und beim Zug-Begleiter eine Fahr-Karte kaufen.

Wichtig:

Jeder muss selbst darauf achten,
dass seine Fahr-Karte gültig ist.

Eine Fahr-Karte gilt für eine Fahrt.

Manche Fahr-Karten haben einen Aufdruck
mit Datum und Uhr-Zeit.

Die Fahr-Karte ist dann an diesem Tag
und ab dieser Uhr-Zeit gültig.

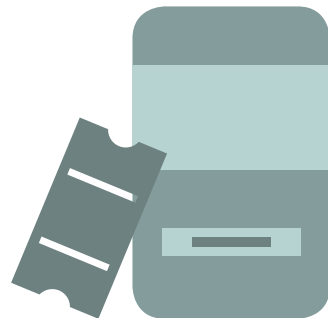
Manche Fahr-Karten haben **keinen** Aufdruck.
Diese Fahr-Karten muss man **ent-werten**.

Ent-werten heißt:

Man muss die Fahr-Karte ab-stempeln.

Dann hat die Fahr-Karte ein Datum und
eine Uhr-Zeit.

Die Fahr-Karte ist dann ab
dieser Uhr-Zeit gültig.



4. Diese Fahr-Karten gibt es

Man kann zu „Fahr-Karte“ auch sagen:

- Fahr-Ausweis
- Ticket

In diesem Heft verwenden wir zur Vereinfachung
nur das Wort „Fahr-Karte“.

Beim **VBB** gibt es verschiedene Fahr-Karten:

- Fahr-Karten im **Bar-Tarif**
Fahr-Karten im **Bar-Tarif** werden unter Punkt 6 erklärt.
- Fahr-Karten im **Zeit-Tarif**
Fahr-Karten im **Zeit-Tarif** werden unter Punkt 7 erklärt.

5. Fahr-Karten im Bar-Tarif

Fahr-Karten im **Bar-Tarif** heißt:

Diese Fahr-Karten sind nur an einem Tag gültig.

Zum **Bar-Tarif** gehören zum Beispiel diese Fahr-Karten:

➔ **Einzel-Fahr-Karte**

➔ **Tages-Karte**

Einzel-Fahr-Karte

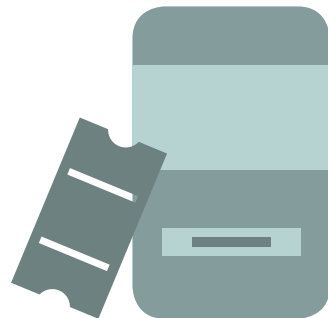
Mit der Einzel-Fahr-Karte darf man nur einmal fahren.

Außerdem gelten für die Einzel-Fahr-Karte diese Regeln:

- Man darf nur in eine Richtung fahren.
- Man darf um-steigen.
- Man darf die Fahrt unter-brechen.

Wichtig:

Damit die Einzel-Fahr-Karte gültig ist, muss man sie **ent-werten**.



Es ist verschieden,

wie lange die Einzel-Fahr-Karte gültig ist.

Zum Beispiel:

In Berlin ist sie 2 Stunden gültig.

Fragen Sie beim Kauf der Fahr-Karte nach, wie lange sie gültig ist.

Die Preise für die Einzel-Fahr-Karten sind in den Tarif-Bereichen verschieden.

Darum fragen Sie beim Kauf der Fahr-Karte nach.

Für die Einzel-Fahr-Karte gibt es

einen **Ermäßigungs-Tarif**.

Ermäßigungs-Tarif heißt:

Wenn man die entsprechende Regel erfüllt, zahlt man weniger für eine Fahr-Karte.

Zum Beispiel:

Man kauft eine Fahr-Karte für ein Kind (6 – 14 Jahre).

Eine Fahr-Karte für ein Kind kostet weniger Geld.

4-Fahrten-Karte

Man kann die Einzel-Fahr-Karte auch als 4-Fahrten-Karte kaufen.

Das heißt:

Man kauft 4 Einzel-Fahr-Karten auf einmal.

Dann zahlt man für die Einzel-Fahrkarte weniger Geld.

In Berlin gibt es die 4-Fahrten-Karte für die Tarif-Bereiche:

- AB
- BC
- ABC

Die 4-Fahrten-Karte gibt es auch in den Städten:

- Potsdam
- Brandenburg
- Cottbus
- Frankfurt an der Oder



Tages-Karte

Die Tages-Karte ist gut, wenn man an einem Tag oft mit Bussen oder Bahnen fahren will.

Denn:

Man kann an einem Tag so oft fahren, wie man möchte.

Die Tages-Karte muss man **ent-werten**.

Die Tages-Karte hat dann ein Datum und eine Uhr-Zeit.

Ab dieser Uhrzeit ist die Tages-Karte gültig.

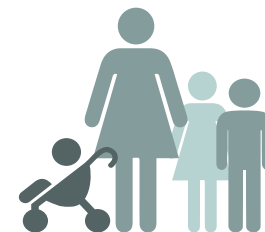
Die Tages-Karte ist bis 3:00 Uhr nachts gültig.

Tages-Karte EINE für VIER

Wer eine Tages-Karte hat,

kann bis zu 3 Kinder (6-14 Jahre) mit-nehmen.

Die Kinder müssen keine eigene Fahr-Karte kaufen.



6. Fahr-Karten im Zeit-Tarif

Fahr-Karten im **Zeit-Tarif** heißt:

Diese Fahr-Karten sind länger als einen Tag gültig.

Zum **Zeit-Tarif** gehören zum Beispiel diese Fahr-Karten:

- die VBB-Umwelt-Karte als **Monats-Karte**
- die VBB-Umwelt-Karte als 7-Tages-Karte
- das VBB-Abo 65plus

VBB-Umwelt-Karte als Monats-Karte

Die VBB-Umwelt-Karte ist gut für Menschen,
die oft und viel mit dem Bus oder der Bahn fahren.

Zum Beispiel:

Wenn sie jeden Tag mit dem Bus oder
mit der Bahn zur Arbeit fahren.

Sie fahren dann nicht mit dem Auto.

Das ist gut für die Umwelt,
zum Beispiel für die Luft.

Darum hat die Umwelt-Karte ihren Namen.

Die VBB-Umwelt-Karte gibt es als **Monats-Karte**.

Das heißt: Sie gilt für einen Monat.

Die Gültigkeit hängt von dem Tag ab,
an dem man die **Monats-Karte** kauft.

Die **Monats-Karte** ist **über-tragbar**.

Das heißt:

Man kann die **Monats-Karte** auch
einer anderen Person geben.

Die Person darf dann mit der **Monats-Karte** fahren.
Sie muss keine eigene Fahr-Karte kaufen.

Mit der **Monats-Karte** kann man andere Personen
beim Fahren mit dem **VBB** mit-nehmen.

Die anderen Personen müssen keine Fahr-Karte kaufen.

Dafür gelten bestimmte Regeln.

Man sagt dazu: **Mitnahme-Regelung für Personen**.

Das sind die Regeln:

- Man darf bis zu 4 Personen mit-nehmen.
Von diesen 4 Personen darf nur eine Person älter als 14 Jahre sein.
- Man kann die anderen Personen zu folgenden Zeiten mit-nehmen:
 - von Montag bis Freitag, von 20:00 Uhr bis 03:00 Uhr
 - an Samstagen, Sonntagen und an Feier-Tagen
 - am 24. Dezember (Heiliger Abend)
 - am 31. Dezember (Silvester).

Kinder bis zu 6 Jahren brauchen keine Fahr-Karte.

VBB- Umwelt-Karte als 7-Tage-Karte

Die VBB-Umwelt-Karte gibt auch es als 7-Tage-Karte.

Die 7-Tage-Karte ist gut, wenn man eine Woche oft mit Bussen oder Bahnen fahren möchte.

Sie gilt an 7 auf einander folgenden Tagen, nachdem man die Fahr-Karte **ent-wertet** hat.

Zum Beispiel: von Dienstag bis zum kommenden Montag.

Die 7-Tage-Karte ist **über-tragbar**.

Man kann mit der 7-Tage-Karte auch andere Personen mit-nehmen.

Die anderen Personen müssen dann keine Fahr-Karte kaufen.

Es gilt die **Mitnahme-Regelung für Personen**.

VBB-Abo 65plus

Das VBB-Abo 65plus ist ein **Abo** vom **VBB**.

Das **Abo** gilt für 1 Jahr.

Abo heißt:

Man kauft etwas für eine bestimmte Zeit immer wieder.

Zum Beispiel:

Man bekommt für ein Jahr jeden Monat eine **Monats-Karte** vom **VBB**.

Das **Abo** kostet dann im Monat weniger als eine einzelne **Monats-Karte**.

Das VBB-Abo 65plus ist für alle, die 65 Jahre oder älter als 65 Jahre sind.

Man kann damit durch ganz Berlin und Brandenburg fahren.

So oft man möchte.

Und wann man möchte.



Das VBB-Abo 65vorOrt gibt es in den Städten:

- Brandenburg
- Cottbus
- Frankfurt an der Oder

Für das VBB-Abo 65plus gelten diese Regeln:

- Man kann diese Fahr-Karte nur als **Abo** bekommen.
- Die Fahr-Karte ist **nicht über-tragbar**.
- Man kann **keine** anderen Personen mit-nehmen.

7. Fahr-Karten für Schüler und Azubis

Monats-Karte für Schüler und Azubis

Das ist eine Fahr-Karte für Schüler und Azubis.
Sie ist einen Monat lang gültig.

Für die **Monats-Karte** brauchen Sie
eine Kunden-Karte vom **VBB**.

Sie bekommen die Kunden-Karte
in einer Verkaufs-Stelle vom **VBB**.

Dafür müssen Sie folgende Sachen
in die Verkaufs-Stelle mit-bringen:

- den Schüler-Ausweis **oder**
- den Ausbildungs-Vertrag und den Personal-Ausweis
und ein Pass-Bild

Die **Monats-Karte** für Schüler und Azubis
ist **nicht über-tragbar**.

Das heißt: Sie können Ihre **Monats-Karte**
keinem anderen Schüler oder Azubi geben.

VBB-Freizeit-Ticket

Für Schüler und Azubis gibt es das VBB-Freizeit-Ticket.
Das ist eine zusätzliche **Monats-Karte**.

Damit können Schüler und Azubis einen Monat lang
im gesamten Tarif-Bereich vom **VBB** fahren.

Zum Beispiel:

Ein Schüler hat eine **Monats-Karte**
für den Tarif-Bereich AB in Berlin.

Mit dem VBB-Freizeit-Ticket kann er auch
nach Potsdam oder Brandenburg fahren.
Dafür gelten besondere Zeiten.

Das VBB-Freizeit-Ticket gilt:

- von Montag bis Freitag ab 14:00 Uhr
- an Samstagen und Sonntagen den ganzen Tag
- an Feier-Tagen und in den Schul-Ferien den ganzen Tag

8. Fahr-Karten im Abo

Monats-Karte im Abo

Statt **Monats-Karten** einzeln zu kaufen, können Sie **Monats-Karten** im **Abo** kaufen.

Abo bedeutet: Man kauft etwas für eine bestimmte Zeit immer wieder.

Zum Beispiel:

Man kauft für 1 Jahr jeden Monat eine **Monats-Karte** beim **VBB**.

Das **Abo** kostet dann im Monat weniger als eine einzelne **Monats-Karte**.

Nach einem Jahr geht das **Abo** weiter.

Das heißt:

Man kauft wieder für 1 Jahr jeden Monat eine **Monats-Karte**.

Wenn man das nicht möchte, muss man das **Abo** kündigen.

Kündigen heißt: Man muss das **Abo** zu einem bestimmten Datum schriftlich beenden.

Für ein **Abo** muss man einen **Vertrag** machen.

Für den **Vertrag** gibt es bestimmte Regeln.

Die Regeln sind auf-geschrieben.

In dem **Vertrag** steht auch, wie man das **Abo** bezahlen muss.

Ein **Abo** kann man einmal im Monat bezahlen.

Dann zahlt man 12-mal einen kleinen Betrag.

Oder: Ein Abo kann man auch einmal im Jahr bezahlen.

Dann zahlt man einmal den ganzen Betrag.

So kann man Geld sparen.

Wichtig:

Für ein **Abo** braucht man ein Bank-Konto.

Man kann ein **Abo** nicht mit Bar-Geld bezahlen.

Ein **Abo** ist gut für Menschen, die jeden Monat eine **Monats-Karte** brauchen.

Sie können Geld sparen.

Und Sie bekommen die **Monats-Karte** bequem mit der Post nach Hause.

Jahres-Karte

Eine Jahres-Karte ist so ähnlich wie ein **Abo**.

Aber für die Jahres-Karte macht man **keinen Vertrag**.

Man kauft für 1 Jahr 12 **Monats-Karten**.

Man muss die Jahres-Karte beim Kauf bezahlen.

Man zahlt den ganzen Betrag auf einmal.

So kann man Geld sparen.

Man kann die Jahres-Karte mit Bar-Geld bezahlen.

Man kann das Geld auch von seinem Bank-Konto ab-buchen lassen.

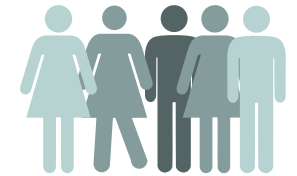
9. Das Brandenburg-Berlin-Ticket

Brandenburg-Berlin-Ticket

Das Brandenburg-Berlin-Ticket ist eine besondere Fahr-Karte.

Damit können bis zu 5 Personen durch Berlin und das Land Brandenburg fahren.

Einen ganzen Tag lang.



Man kann mit **fast** allen Bussen und Bahnen fahren.

Fragen Sie beim Kauf der Fahr-Karte nach.

Der Preis für ein Brandenburg-Berlin-Ticket ist verschieden.

Die Fahr-Karte kostet am Automaten und im Internet etwas weniger.

Sie bekommen die Fahr-Karte auch in einer Verkaufs-Stelle.

Für das Brandenburg-Berlin-Ticket gelten diese Regeln:

- Es können bis zu 5 Personen mit-fahren.
- Eltern (2 Erwachsene) können ihre Kinder kostenlos mit-nehmen.
- Groß-Eltern (2 Erwachsene) können ihre Enkel-Kinder kostenlos mit-nehmen.
- Es ist egal, wie viele Kinder oder Enkel-Kinder (bis 14 Jahre) das sind.
- Die Fahr-Karte gilt:
 - von Montag bis Freitag
von 09:00 bis 03:00 Uhr nachts
 - an Samstagen, Sonntagen und Feier-Tagen
von 00:00 bis 03:00 Uhr

Brandenburg-Berlin-Ticket Nacht

Es gibt auch ein Brandenburg-Berlin-Ticket für die Nacht.

Die Fahr-Karte gilt von 18:00 bis 07:00 Uhr.

Es können bis zu 5 Personen mit-fahren.

Der Preis für ein Brandenburg-Berlin-Ticket Nacht ist verschieden.



Die Fahr-Karte kostet am Automaten und im Internet etwas weniger.

Sie bekommen die Fahr-Karte auch in einer Verkaufs-Stelle.

10. Mit dem VBB nach Polen fahren

Man kann mit dem **VBB** in verschiedene Städte von Polen fahren.

Polen ist ein Nachbar-Land von Deutschland.

Sie können mit **Regional-Zügen** in diese Städte fahren:

- Stettin
- Kostrzyn
- Gorzów
- Zielona Góra
- Słubice

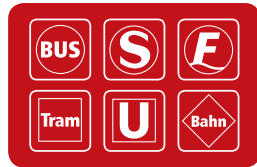


Den Fahr-Plan für die **Regional-Züge** nach Polen finden Sie im Internet.

Dort finden Sie auch die Preise für die Fahr-Karten nach Polen.

Die Internet-Adresse ist: vbb.de/polen

11. Die VBB-fahrCard



Die VBB-fahrCard ist eine Chip-Karte mit Speicher.

So wie zum Beispiel die Kranken-Kassen-Karte.

Die Chip-Karte bekommen **Abonnenten**

(sprich: A-bo-nen-ten).

Abonnenten sind Personen, die ein **Abo** haben.

Auf der Chip-Karte kann man Infos speichern.

Zum Beispiel:

- den Namen von einem **Abonnenten**
- die Fahr-Karte, die man hat

Die Chip-Karte gilt als Fahr-Karte von dem **Abonnenten**.

Die **Abonnenten** haben dann

keine Fahr-Karte aus Papier mehr.

Sie haben eine elektronische Fahr-Karte.

Das ist modern.

Die Preise und die Regeln für elektronische Fahr-Karten sind so wie bei Fahr-Karten aus Papier.

Um elektronische Fahr-Karten zu kontrollieren, braucht man besondere Geräte.

Einige Busse haben schon solche Geräte.

In diesen Bussen muss man die Chip-Karte kurz an das Gerät halten.

Wenn die Fahr-Karte gültig ist, hört und sieht man ein Signal.

Der Bus-Fahrer weiß dann, dass die Fahr-Karte gültig ist.

Im Zug hat der Zug-Begleiter ein besonderes Gerät.

Man muss die Karte dem Zug-Begleiter zeigen.

12. Die VBB-App (sprich: V B B - äpp)

Die VBB-App (sprich: V B B - äpp) ist ein Anwendungs-Programm vom **VBB** für das Handy. Man kann das Programm auf das Handy herunterladen. Das Programm ist kostenlos.

Mit dem Programm kann man Infos bekommen.

Zum Beispiel über:

- Fahr-Pläne von Bussen und Bahnen
- Halte-Stellen von Bussen und Bahnen in der Nähe
- Verspätungen von Bussen und Bahnen

Man kann mit dem Programm auch Fahr-Karten kaufen.

Man hat dann eine elektronische Fahr-Karte auf dem Handy.

Es gibt auch eine App für junge Menschen.

Sie heißt „VBB jump“



Bus&Bahn



VBB jump

13. Regeln beim Fahren mit dem VBB

Kinder und Jugendliche

- Kinder bis zu 6 Jahren dürfen immer kostenlos mit-fahren.
- Kinder und Jugendliche von 6 bis 14 Jahren brauchen eine Fahr-Karte, eine Fahr-Karte zum **Ermäßigungs-Tarif**. Diese Fahr-Karte kostet weniger Geld.
- Jugendliche über 14 Jahre brauchen eine Fahr-Karte, eine Fahr-Karte zum Normal-Preis.

Fahrräder

Sie dürfen ein Fahrrad mit-nehmen in:

- S-Bahnen und U-Bahnen
- Straßen-Bahnen
- **Regional-Zügen**

Dort sind besondere Abteile für Fahrräder.

Man kann sie an diesem Zeichen erkennen:



Aber:

Man darf das Fahrrad nur mit-nehmen,
wenn in dem Abteil genug Platz ist.

Rollstuhl-Fahrer und Kinder-Wagen haben Vorrang.
Das heißt: Sie dürfen zuerst in das Abteil.

Sie brauchen für das Fahrrad auch eine Fahr-Karte.

Der Preis für die Fahr-Karte richtet sich nach der Strecke,
die Sie fahren möchten.

Wenn Sie das Fahrrad sehr oft mit-nehmen,
können Sie auch eine Monats-Karte für das Fahrrad kaufen.



Kinder-Wagen

Für Kinder-Wagen brauchen Sie keine extra Fahr-Karte.



Gepäck

Für Gepäck brauchen Sie keine extra Fahr-Karte.



Hunde

Für einen Hund müssen Sie eine Fahr-Karte kaufen,
eine Fahr-Karte zum **Ermäßigungs-Tarif**.

Sie müssen **keine** Fahr-Karte für den Hund kaufen,
wenn Sie:

- einen kleinen Hund in einer Tasche
oder einem Korb haben
- eine Tages-Karte haben
- eine Fahr-Karte im **Zeit-Tarif** haben,
zum Beispiel eine **Monats-Karte**

Sie müssen große Hunde an eine Hunde-Leine nehmen.
Große Hunde müssen einen Maul-Korb haben.

BahnCard

Wenn Sie eine **Bahn-Card** haben,
zahlen Sie für bestimmte Fahr-Karten weniger.
Sie kaufen dann eine Fahr-Karte zum **Ermäßigungs-Tarif**.
Fragen Sie in der Verkaufs-Stelle nach.
Oder beim Zug-Begleiter.

Schwer-Behinderten-Ausweis

Wenn Sie einen Schwer-Behinderten-Ausweis haben,
brauchen Sie im Tarif-Bereich vom **VBB** keine Fahr-Karte.
Einen Ausweis mit Bei-Blatt und gültiger WEA-Marke.

14. Wörter-Liste

Abo

Abo bedeutet: Man kauft etwas
für eine bestimmte Zeit immer wieder.

Zum Beispiel:

Man kauft für 1 Jahr jeden Monat
eine **Monats-Karte** vom **VBB**.

Das **Abo** kostet dann im Monat weniger
als eine einzelne **Monats-Karte**.

Nach einem Jahr geht das **Abo** weiter.

Das heißt:

Man kauft wieder für 1 Jahr
jeden Monat eine **Monats-Karte**.

Wenn man das nicht möchte,
muss man das **Abo** kündigen.

Kündigen heißt: Man muss das **Abo**
zu einem bestimmten Datum schriftlich beenden.

Für ein **Abo** muss man einen **Vertrag** machen.

Abonnenten (sprich: A-bo-nen-ten)

Abonnenten sind Personen, die ein **Abo** haben.

BahnCard

Die BahnCard ist eine Kunden-Karte von der Deutschen Bahn.

Man kann sie für jeweils ein Jahr kaufen.

Man bezahlt dann bei der Deutschen Bahn weniger Geld für alle Fahr-Karten, die man in diesem Jahr kauft.

Auch für manche Fahr-Karten beim **VBB** zahlt man mit der BahnCard weniger Geld.

Bar-Tarif

Fahr-Karten im **Bar-Tarif** heißt:

Diese Fahr-Karten sind nur an einem Tag gültig.

Zum Beispiel eine Tages-Karte.

Ent-werten

Ent-werten heißt:

Man muss die Fahr-Karte ab-stempeln.

Dann hat die Fahr-Karte ein Datum und eine Uhr-Zeit.

Die Fahr-Karte ist dann an diesem Tag und ab dieser Uhr-Zeit gültig.

Ermäßigungs-Tarif

Wenn man die entsprechende Regel erfüllt, zahlt man weniger für eine Fahr-Karte.

Zum Beispiel:

Man kauft eine Fahr-Karte für ein Kind (6 – 14 Jahre).

Eine Fahr-Karte für ein Kind kostet weniger Geld.

Mitnahme-Regelung für Personen

Mit manchen **Monats-Karten** kann man andere Personen beim Fahren mit dem **VBB** mit-nehmen.

Die anderen Personen müssen keine Fahr-Karte kaufen.

Dafür gelten bestimmte Regeln.

Man sagt dazu: Mitnahme-Regelung für Personen.

Das sind die Regeln:

- Man darf bis zu 4 Personen mit-nehmen.
Von diesen 4 Personen darf nur eine Person älter als 14 Jahre sein.
- Man kann die anderen Personen zu folgenden Zeiten mit-nehmen:
 - von Montag bis Freitag, von 20:00 Uhr bis 03:00 Uhr
 - an Samstagen, Sonntagen und an Feier-Tagen
 - am 24. Dezember (Heiliger Abend)
 - am 31. Dezember (Silvester).

Lorem ipsu

Monats-Karte

Diese Fahr-Karte gilt für einen Monat.

Die Gültigkeit richtet sich nach dem Tag, an dem man die **Monats-Karte** kauft.

Manche Monats-Karten sind **über-tragbar**.

Mit manchen Monats-Karten kann man andere Personen beim Fahren mit dem **VBB** mit-nehmen.

Dann gilt die **Mitnahme-Regelung für Personen**.

Regional-Züge

Regional-Züge sind Züge im Nah-Verkehr.

Sie fahren kürzere Strecken als Fern-Züge.

Regional-Züge fahren in einem bestimmten Gebiet, zum Beispiel in Berlin-Brandenburg.

Regional-Züge fahren langsamer als ein Fern-Zug.

Regional-Züge halten auch an Bahnhöfen von kleinen Städten und Dörfern.

Tarif

Für eine Fahrt mit dem Bus oder der Bahn muss man eine Fahr-Karte kaufen.

Der Tarif bestimmt den Preis für die Fahr-Karte.

Der Tarif bestimmt auch die Regeln, nach denen man mit der Fahr-Karte fahren kann.

Über-tragbar

Über-tragbar heißt:

Eine Person hat eine Fahr-Karte.

Zum Beispiel eine **Monats-Karte**.

Die Person kann mit der Fahr-Karte fahren.

Sie kann ihre Fahr-Karte aber auch einer anderen Person geben.

Dann kann diese Person mit der Fahr-Karte fahren.

VBB

VBB ist der kurze Name für:

Verkehrs-Verbund Berlin-Brandenburg.

Der VBB ist ein Zusammen-Schluss von vielen verschiedenen Verkehrs-Betrieben in Berlin und im Land Brandenburg.

Zum Beispiel von Bus-Unternehmen und Bahn-Gesellschaften.

VBB-Tarif

Dieser **Tarif** gilt im Tarif-Bereich vom **VBB**.

Der Tarif-Bereich vom **VBB** ist Berlin und das Land Brandenburg.

Vertrag

Vertrag heißt:

Zwei oder mehrere Personen machen etwas mit-einander aus.

Es gibt klare Regeln.

Zum Beispiel wie lange der Vertrag gilt.

Die Regeln sind auf-geschrieben.

Den Vertrag muss man unterschreiben.

Dann gilt der Vertrag.

Dann müssen sich die Personen an den Vertrag halten.

Zeit-Tarif

Fahr-Karten im **Zeit-Tarif** heißt:

Diese Fahr-Karten sind länger als einen Tag gültig.

Zum Beispiel eine **Monats-Karte**.

Kontaktmöglichkeiten

Haben Sie noch Fragen zum VBB?

Dann können Sie beim **VBB** anrufen.

Die Telefon-Nummer ist:

030 25 41 41 41

Sie können ein Fax schicken.

Die Fax-Nummer ist:

030 25 41 41 45

Sie können eine E-Mail schreiben.

Die E-Mail-Adresse ist:

info@vbb.de

Sie können im Internet nachschauen.

Die Internet-Adresse ist:

vbb.de

Wer hat dieses Info-Heft gemacht?

Herausgeber:

VBB Verkehrsverbund Berlin-Brandenburg GmbH

Kontakt: info@vbb.de

Text in Leichter Sprache:

Anette Kemnitz-Zimmermann, Babette Kemnitz-Hille



Prüfer:

Mandy Behrendt, Wolfgang Kauert, Jaqueline Westphal,

Peter Schneider

Integral e. V., Anerkannte Werkstatt für Menschen
mit Behinderungen



Logo Leichte Sprache:

© Inclusion Europe



Dieses Heft wurde mit großer Sorgfalt gemacht.
Dennoch können manchmal Fehler passieren.
Deshalb sind alle Angaben ohne Garantie.

Stand: Oktober 2019

**VBB Verkehrsverbund
Berlin-Brandenburg GmbH**

Telefon:

030 25 41 41 41

Fax:

030 25 41 41 45

E-Mail:

info@vbb.de

Internet-Adresse:

www.vbb.de