



VBB-Tarif in Leichter Sprache



Tarif-Information 2023
Gültig ab 1. Mai 2023

**Verkehrs-Verbund
Berlin-Brandenburg**

vbb.de

Inhalt

1. Der Verkehrs-Verbund Berlin-Brandenburg (VBB)	7
2. Das ist neu: das Deutschland-Ticket	9
3. Das Tarif-Gebiet	11
4. Wo man Fahr-Karten kaufen kann	14
5. Die Mitnahme-Regelungen	16
6. Die VBB-App „Bus & Bahn“	21
7. Einzel-Fahr-Karten	22
• Einzel-Fahr-Karte	22
• Einzel-Fahr-Karte für Kurz-Strecken	23
• 4-Fahrten-Karte	24
8. Tages-Karten und Wochen-Tickets	25
• 24-Stunden-Karte	25
• 24-Stunden-Karte Klein-Gruppe	26
• Tages-Karte für das ganze Tarif-Gebiet vom VBB	27
• Brandenburg-Berlin-Ticket	27
• Brandenburg-Berlin-Ticket Nacht	28
• VBB-Umwelt-Karte als 7-Tages-Karte	29
9. Monats-Karten	30
• VBB-Umwelt-Karte als Monats-Karte	30

• Cottbus – 8-Uhr-Karte	32
• 9-Uhr-Karte	32
• Berlin – 10-Uhr-Karte	33
10. Fahr-Karten für Schüler und Azubis	34
• VBB-Abo Azubi	34
• Monats-Karten für Schüler und Azubis	35
• Schüler-Ticket Berlin	37
• VBB Freizeit-Ticket	38
• Schüler-Ticket Potsdam	39
11. Fahr-Karten im Abo	40
• VBB-fahrCard	41
• VBB-Abo 65 plus	42
• VBB-Abo 63vorOrt	44
12. Jahres-Karte	46
13. Reisen nach Polen	47
14. Mit der Deutschen Bahn fahren	49
• Fern-Verkehr	49
• Bahn-Card	50
15. Wörter-Liste	51
16. Kontakt-Möglichkeiten	57

Ein Info-Heft in Leichter Sprache

Das ist ein Info-Heft vom
Verkehrs-Verbund Berlin-Brandenburg.
Zum **V**erkehrs-Verbund **B**erlin-**B**randenburg
kann man kurz sagen: **VBB**.

In diesem Heft verwenden wir nur den kurzen Namen.
Damit Sie die Infos leichter lesen können.

Dieses Info-Heft ist in Leichter Sprache.
Viele Menschen können Alltags-Sprache
nicht verstehen.

Sie brauchen Leichte Sprache.

Zum Beispiel: Menschen mit Lern-Beeinträchtigungen.
Oder: Menschen, die nur wenig Deutsch verstehen.

Darum gibt es das Info-Heft vom VBB
in Leichter Sprache.



Einige Wörter sind blau markiert.

Das sind schwere Wörter.

Am Ende von diesem Heft ist eine Wörter-Liste.

Dort erklären wir die schweren Wörter.

Hinweis:

Auf dieser Seite schreiben wir zum Beispiel nur:

Bus-Fahrer.

Wir schreiben **nicht**: Bus-Fahrer und Bus-Fahrerinnen.

Wir schreiben auch **nicht**: Bus-Fahrer*innen.

Wir benutzen also nur die männliche Form.

Damit meinen wir aber alle Menschen.

Also Menschen mit:

- männlichem Geschlecht
- weiblichem Geschlecht
- einem anderen Geschlecht

Wir machen das so,

damit Sie den Text leichter lesen können.

Das Info-Heft gibt es auch in Alltags-Sprache.
Es heißt: **Der VBB Tarif – kurz und bündig.**

In diesem Heft finden Sie Infos zu unseren Tarifen.
Und zu unseren Produkten.
Zum Beispiel zu unseren Fahr-Karten.
Zu Fahr-Karte kann man auch sagen: Fahr-Ausweis.
Oder das englische Wort: Ticket.
In diesem Heft verwenden wir meist das Wort:
Fahr-Karte.

Der VBB möchte Ihnen das Fahren mit Bussen und
Bahnen so einfach wie möglich und bequem machen.

Wir wünschen Ihnen eine gute Fahrt in Berlin
und im Land Brandenburg!

1. Der Verkehrs-Verbund Berlin-Brandenburg (VBB)

Der VBB ist ein Zusammen-Schluss
von vielen verschiedenen Verkehrs-Betrieben.

Zusammen-Schluss heißt:

Die Verkehrs-Betriebe arbeiten im VBB zusammen.

Das sind:

- verschiedene Bus-Unternehmen
- verschiedene Bahn-Gesellschaften

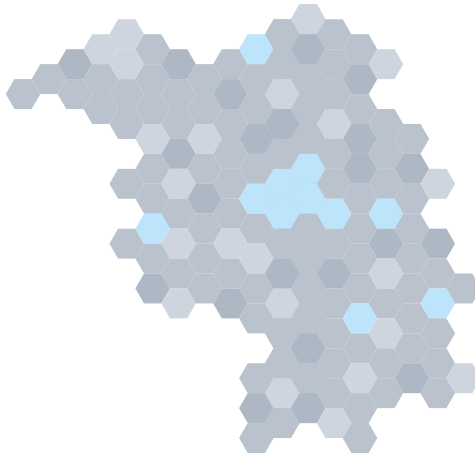
Die Verkehrs-Betriebe sind in Berlin und Brandenburg.

Sehr viele Menschen fahren jeden Tag
mit den Bussen und Bahnen vom VBB.

Die Zusammen-Arbeit von den vielen
Verkehrs-Betrieben ist für diese Menschen gut.

Diese Menschen können die Busse und Bahnen einfacher nutzen:

- Der VBB kann Infos zu allen Bussen und Bahnen geben.
- Die Fahr-Pläne passen zu einander.
Darum klappt das Umsteigen gut.
- Der **Tarif** ist für alle Busse und Bahnen gleich.
Darum muss man nur 1 Fahr-Karte kaufen.



2. Das ist neu: das Deutschland-Ticket

Ab dem 1. Mai 2023 gibt es ein neues Ticket.

Das Ticket heißt: Deutschland-Ticket.

Das Deutschland-Ticket kostet 49 Euro.

Sie können mit dem Deutschland-Ticket
in ganz Deutschland fahren.

Aber nur mit dem Öffentlichen Personen-Nah-Verkehr.

Dazu kann man kurz sagen: Nah-Verkehr.

Sie können mit dem Ticket also **nicht**
mit dem Fern-Verkehr fahren.

Zum Beispiel **nicht** mit dem ICE.

Das Deutschland-Ticket ist ein [Abo](#).

Abo bedeutet:

Sie bekommen das Ticket jeden Monat automatisch.

Bis Sie das Abo kündigen.

Sie können das Ticket zum Monats-Ende kündigen.

Das Deutschland-Ticket ist **nicht über-tragbar**.

Das bedeutet:

Das Ticket gilt immer nur für eine bestimmte Person.

Auf dem Ticket steht der Name von der Person.

Sie können Ihr Ticket also **nicht**

an eine andere Person weiter-geben.

Sie können das Deutschland-Ticket nur allein nutzen.

Oder zusammen mit einem Hund.

Sie können **keine** anderen Personen mit-nehmen.

Sie können auch **kein** Fahrrad mit-nehmen.

Dafür brauchen Sie eine extra Fahr-Karte.

Das Deutschland-Ticket gibt es auch als Job-Ticket.

Die Arbeit-Geber bezahlen dann

einen Teil vom Ticket für ihre Mitarbeiter.

Auf unserer Internet-Seite finden Sie

noch mehr Infos zum Deutschland-Ticket.

Die Internet-Adresse ist:

www.vbb.de/tickets/abonnements/deutschlandticket

3. Das Tarif-Gebiet

Sie müssen für eine Fahrt mit Bus oder Bahn eine Fahr-Karte kaufen.

Fahr-Karten haben verschiedene Preise.

Den Preis für die Fahr-Karte bestimmt der Tarif.

Der Tarif bestimmt auch Regeln.

Nach diesen Regeln können Sie dann mit der Fahr-Karte fahren.

Der Tarif gilt immer in einem bestimmten Gebiet.

Das ist das Tarif-Gebiet.

Das Tarif-Gebiet vom VBB ist

Berlin und das Land Brandenburg.

Kinder **unter** 6 Jahren fahren kosten-los.

Alle Personen **ab** 6 Jahren

müssen eine Fahr-Karte kaufen.

Im Tarif-Gebiet vom VBB gibt es 2 Arten von Fahr-Karten:

Fahr-Karten im Bar-Tarif

Fahr-Karten im **Bar-Tarif** bedeutet:

Diese Fahr-Karten sind nur an einem Tag gültig.

Dazu gehören zum Beispiel:

- die Einzel-Fahr-Karte
- die Tages-Karte

Den Preis von der Fahr-Karte richtet sich danach:

Wie alt ist die Person,

die mit Bussen und Bahnen fahren möchte?

- Personen von 6-14 Jahren bekommen eine **Ermäßigung**.

Das bedeutet:

Diese Personen zahlen **weniger** Geld für eine Fahr-Karte.

- Personen **ab** 15 Jahren zahlen den Regel-Tarif.

Regel-Tarif bedeutet:

Das ist der normal Preis.

Diese Personen bekommen **keine Ermäßigung**.

Fahr-Karten im Zeit-Tarif

Fahr-Karten im **Zeit-Tarif** sind länger als einen Tag gültig.

Dazu gehören zum Beispiel:

- die VBB-**Umwelt-Karte** als Monats-Karte
- die VBB-**Umwelt-Karte** als 7-Tages-Karte

Schüler und Azubis können für Fahr-Karten im Zeit-Tarif **Ermäßigungen** bekommen.



4. Wo man Fahr-Karten kaufen kann

Fahr-Karten kann man hier kaufen:

- in einer Verkaufs-Stelle von den Verkehrs-Betrieben
- an Fahr-Karten-Automaten
- beim Bus-Fahrer (hier aber **nicht** immer alle Fahr-Karten)
- in einer **App** [sprich: äpp]

Eine App ist ein Anwendungs-Programm für ein Handy.

Ist der Automat am Bahnhof kaputt?

Oder: Gibt es **keine** Verkaufs-Stelle in der Nähe?

Dann können Sie die Fahr-Karten im Zug kaufen.

Wichtig:

Gehen Sie sofort nach dem Einsteigen zum Zug-Begleiter.

Dann können Sie beim Zug-Begleiter eine Fahr-Karte kaufen.



Wichtig:

Bitte achten Sie darauf: Ihre Fahr-Karte muss gültig sein.

Manche Fahr-Karten haben einen Aufdruck mit Datum und Uhr-Zeit.

Die Fahr-Karte ist dann an diesem Tag und ab dieser Uhr-Zeit gültig.

Manche Fahr-Karten haben **keinen** Aufdruck.

Sie müssen diese Fahr-Karten **entwerten**.

Das bedeutet:

Sie müssen die Fahr-Karte in einem Gerät ab-stempeln.

Zu dem Gerät sagt man auch: Entwerter.

Die Entwerter sind in der Nähe von den Halte-Stellen.

Oder auf den Bahn-Steigen.

Entwerter sind auch in den meisten Bussen und Straßen-Bahnen.

Die Fahr-Karte hat dann nach dem Entwerten ein Datum und eine Uhr-Zeit.

Die Fahr-Karte ist dann an diesem Tag und ab dieser Uhr-Zeit gültig.

5. Die Mitnahme-Regelungen

Personen mit-nehmen

Kinder unter 6 Jahren fahren kosten-los.

Sie können Kinder unter 6 Jahren also immer mit-nehmen.

Haben Sie eine VBB-[Umwelt-Karte](#)?

Die Fahr-Karte gibt es zum Beispiel als:

- 7-Tage-Karte
- Monats-Karte
- Jahres-Karte

Mit der [Umwelt-Karte](#) können Sie andere Personen beim Fahren mit Bussen und Bahnen mit-nehmen.

Die anderen Personen brauchen **keine** eigene Fahr-Karte.

Dafür gelten bestimmte Regeln.

Wir nennen sie: Mitnahme-Regelungen für Personen.

Das sind die Regeln:

- Sie können 1 Erwachsenen und bis zu 3 Kinder (6 – 14 Jahre) mit-nehmen.
- Sie können die anderen Personen zu folgenden Zeiten mit-nehmen:
 - ▶ von Montag bis Freitag, von 20:00 Uhr bis 03:00 Uhr
 - ▶ an Samstagen, Sonntagen und an Feier-Tagen
 - ▶ am 24. Dezember (Heiliger Abend)
 - ▶ am 31. Dezember (Silvester)



Fahrräder mit-nehmen

Sie dürfen ein Fahrrad mit-nehmen:

- in S-Bahnen und U-Bahnen
- in Straßen-Bahnen
- in Regional-Zügen

Dort sind besondere Abteile für Fahrräder.

Sie können die Abteile

an diesem Zeichen erkennen:



Es ist nur wenig Platz in dem Abteil?

Dann dürfen Sie das Fahrrad vielleicht **nicht** mit-nehmen.

Das entscheidet dann das Zug-Personal.

Wichtig:

Rollstuhl-Fahrer und Kinder-Wagen dürfen immer zuerst in das Abteil.

Sie brauchen für das Fahrrad auch eine Fahr-Karte.

Der Preis für die Fahr-Karte ist verschieden.

Er richtet sich nach der Fahr-Strecke.

Möchten Sie das Fahrrad sehr oft mit-nehmen?
Dann können Sie auch eine Monats-Karte
für das Fahrrad kaufen.

Gepäck mit-nehmen

Gepäck können Sie kosten-los mit-nehmen.
Sie brauchen **keine** extra Fahr-Karte.

Kinder-Wagen mit-nehmen

Kinder-Wagen können Sie kosten-los mit-nehmen.
Sie brauchen **keine** extra Fahr-Karte.



Hunde mit-nehmen

Für einen Hund brauchen Sie eine Fahr-Karte.

Eine Fahr-Karte mit **Ermäßigung**.

Sie haben nur einen kleinen Hund in einer Tasche oder in einem Korb?

Dann brauchen Sie **keine** extra Fahr-Karte für den Hund.

Sie haben eine Tages-Karte?

Oder eine Tages-Karte für Klein-Gruppen?

Oder eine Gruppen-Tages-Karte für Schüler?

Oder eine Fahr-Karte im Zeit-Tarif?

Dann brauchen Sie **keine** extra Fahr-Karte für den Hund.

Für jeden weiteren Hund brauchen Sie eine Fahr-Karte.

Eine Fahr-Karte mit **Ermäßigung**.

Sie müssen große Hunde an eine Hunde-Leine nehmen.

Große Hunde müssen einen Maul-Korb haben.

6. Die VBB-App „Bus & Bahn“

Die **App** [sprich: äpp] vom VBB heißt: Bus und Bahn.

Sie können die **App** im App Store oder bei Google Play herunterladen.

Dann haben Sie die **App** auf Ihrem Handy.

Die **App** ist kosten-los.

Sie können mit der **App** Infos bekommen.

Zum Beispiel über:

- Fahr-Pläne von Bussen und Bahnen
- Halte-Stellen von Bussen und Bahnen in der Nähe
- Verspätungen von Bussen und Bahnen

Sie können mit der **App** auch Fahr-Karten kaufen.

Sie haben dann die Fahr-Karte auf Ihrem Handy.



7. Einzel-Fahr-Karten

Einzel-Fahr-Karte

Sie möchten spontan mit dem Bus oder mit der Bahn fahren?

Dann ist eine Einzel-Fahr-Karte gut.

Damit können Sie einmal fahren.

Außerdem gelten für die Einzel-Fahr-Karte diese Regeln:

- Sie können nur in eine Richtung fahren.
Sie können mit dieser Fahr-Karte also **nicht** zurück-fahren.
- Sie dürfen die Fahrt **nicht** unter-brechen.
- Sie dürfen **keine** Rund-Fahrt machen.

Einzel-Fahr-Karte für Kurz-Strecken

Sie möchten nur eine kurze Strecke fahren?

Dann ist eine Fahr-Karte für Kurz-Strecken gut.

Damit können Sie **3** Halte-Stellen fahren:

- in der S-Bahn
- in der U-Bahn

Sie können **6** Halte-Stellen fahren:

- in Bussen
- in Straßen-Bahnen

Außerdem gelten für die Einzel-Fahr-Karte für Kurz-Strecken diese Regeln:

- Sie können nur in eine Richtung fahren.
Sie können mit dieser Fahr-Karte also **nicht** zurück-fahren.
- Sie dürfen die Fahrt **nicht** unter-brechen.
- Sie dürfen **keine** Rund-Fahrt machen.
- Sie können **nicht** mit [Regional-Zügen](#) fahren.

4-Fahrten-Karte

Sie können die Einzel-Fahr-Karte auch als 4-Fahrten-Karte kaufen.

Das heißt:

Sie kaufen 4 Einzel-Fahr-Karten auf einmal.

Dann zahlen Sie für die Einzel-Fahrkarten weniger Geld.

So können Sie Geld sparen.

Das gilt auch für die Einzel-Fahr-Karte für Kurz-Strecken.

Die 4-Fahrten-Karte gibt es in Berlin.

Und in diesen Städten im Land Brandenburg:

- Potsdam
- Brandenburg
- Cottbus
- Frankfurt an der Oder



8. Tages-Karten und Wochen-Tickets

24-Stunden-Karte

Sie möchten einen ganzen Tag lang oft mit Bussen und Bahnen fahren?

Dann ist eine 24-Stunden-Karte gut.

Denn Sie können in 24 Stunden beliebig oft fahren.

Hat Ihre 24-Stunden-Karte **keinen** Aufdruck mit Datum und Uhr-Zeit?

Dann müssen Sie die 24-Stunden-Karte **ent-werten**.

Die 24-Stunden-Karte hat dann ein Datum und eine Uhr-Zeit.

Ab dieser Uhr-Zeit ist die Fahr-Karte 24 Stunden gültig.

Die 24-Stunden-Karte gilt in Berlin in den Tarif-Bereichen:

- AB
- BC
- ABC

Die 24-Stunden-Karte gilt auch in Potsdam
im Tarif-Bereich AB.

Haben Sie eine 24-Stunden-Karte?

Und sind Sie mindestens 15 Jahre alt?

Dann können Sie bis zu 3 Kinder (6-14 Jahre) mit-nehmen.

Die Kinder brauchen **keine** eigene Fahr-Karte.

24-Stunden-Karte Klein-Gruppe

Die 24-Stunden-Karte gibt es auch für Klein-Gruppen.

Damit sind Gruppen bis zu 5 Personen gemeint.

Die Klein-Gruppe kann gemeinsam

innerhalb von 24 Stunden

beliebig oft mit Bussen und Bahnen fahren.

Die 24-Stunden-Karte gibt es für:

- Berlin
- Brandenburg
- Cottbus
- Frankfurt an der Oder
- Potsdam

Tages-Karte für das gesamte Tarif-Gebiet vom VBB

Sie können mit dieser Tages-Karte in 24 Stunden beliebig oft fahren:

- mit allen Bussen und Bahnen
- im gesamten Tarif-Gebiet vom VBB
(Berlin und das Land Brandenburg)

Brandenburg-Berlin-Ticket

Mit dem Brandenburg-Berlin-Ticket können bis zu 5 Personen fahren.

Die Personen können bis zu 3 Kinder (6–14 Jahre) mit-nehmen.

Die Personen können durch Berlin und das Land Brandenburg fahren.

Einen ganzen Tag lang.

Das Brandenburg-Berlin-Ticket gilt:

- von Montag bis Freitag,
von 09:00 bis 03:00 Uhr nachts
- an Samstagen, Sonntagen und Feier-Tagen,
von 00:00 bis 03:00 Uhr

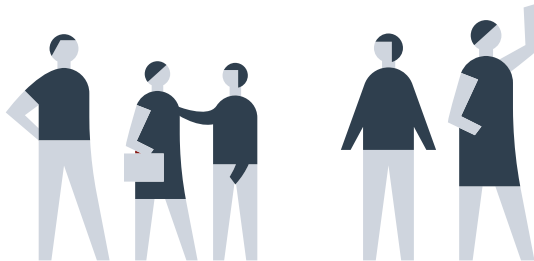
Brandenburg-Berlin-Ticket Nacht

Es gibt auch ein Brandenburg-Berlin-Ticket für die Nacht.

Es können bis zu 5 Personen mit-fahren.

Die Personen können bis zu 3 Kinder (6–14 Jahre) mit-nehmen.

Das Brandenburg-Berlin-Ticket gilt von 18:00 bis 07:00 Uhr.



VBB-Umwelt-Karte als 7-Tages-Karte

Sie möchten eine Woche oft mit Bussen und Bahnen fahren?

Dann ist die VBB-Umwelt-Karte als 7-Tages-Karte gut.

Sie gilt an 7 auf einander folgenden Tagen.

Nachdem man die Fahr-Karte **entwertet** hat.

Zum Beispiel: von Dienstag bis zum Montag.

Die 7-Tage-Karte ist **über-tragbar**.

Sie können mit der 7-Tage-Karte andere Personen mit-nehmen.

Die anderen Personen brauchen dann **keine** eigene Fahr-Karte.

Es gelten die Mitnahme-Regelungen für Personen (Seite 16).

9. Monats-Karten

Eine Monats-Karte ist eine Fahr-Karte.

Die Fahr-Karte ist einen Monat lang gültig.

Sie können den Beginn frei wählen.

Zum Beispiel: Sie kaufen die Fahr-Karte am 26. Januar.

Dann gilt die Fahr-Karte bis zum 25. Februar.

Wir nennen das: gleitende Monats-Karten.

VBB-Umwelt-Karte als Monats-Karte

Die **Umwelt-Karte** ist eine Fahr-Karte für Viel-Fahrer.

Viel-Fahrer fahren zum Beispiel jeden Tag mit dem Bus oder mit der Bahn zur Arbeit.

Sie fahren dann **nicht** mit dem Auto.

Das ist gut für die Umwelt.

Zum Beispiel für die Luft.

Darum hat die **Umwelt-Karte** ihren Namen.

Die **Umwelt-Karte** gibt es als Monats-Karte.

Die Monats-Karte ist **über-tragbar**.

Das heißt:

Sie können die Monats-Karte auch einer anderen Person geben.

Die Person darf dann mit der Monats-Karte fahren.

Sie braucht **keine** eigene Fahr-Karte.

Sie können mit der Monats-Karte andere Personen mit-nehmen.

Die anderen Personen brauchen **keine** eigene Fahr-Karte.

Dafür gelten diese Regeln:

- Sie können 1 Erwachsenen und bis zu 3 Kinder (6 – 14 Jahre) mit-nehmen.
- Sie können die anderen Personen zu folgenden Zeiten mit-nehmen:
 - ▶ von Montag bis Freitag, von 20:00 Uhr bis 03:00 Uhr
 - ▶ an Samstagen, Sonntagen und an Feier-Tagen
 - ▶ am 24. Dezember (Heiliger Abend)
 - ▶ am 31. Dezember (Silvester)

Cottbus – 8-Uhr-Karte

Das ist eine Monats-Karte für Personen in Cottbus.

Manche Personen wollen immer erst ab 8 Uhr mit Bussen und Bahnen fahren.

Dann ist die 8-Uhr-Karte gut.

Die 8-Uhr-Karte gilt in Cottbus in den Tarif-Bereichen:

- AB
- BC
- ABC

9-Uhr-Karte

Das ist eine Monats-Karte für Personen in:

- Brandenburg
- Frankfurt an der Oder
- Potsdam

Und in anderen Städten mit Linien-Verkehr.

Manche Personen wollen immer erst ab 9 Uhr mit Bussen und Bahnen fahren.

Dann ist die 9-Uhr-Karte gut.

Die 9-Uhr-Karte gilt in den Tarif-Bereichen:

- AB
- BC
- ABC

Berlin – 10-Uhr-Karte

Das ist eine Monats-Karte für Personen in Berlin.

Manche Personen wollen immer erst ab 10 Uhr mit Bussen und Bahnen fahren.

Dann ist die 10-Uhr-Karte gut.

Die 10-Uhr-Karte gibt es auch als [Abo](#).

Die 10-Uhr-Karte gilt in Berlin in den Tarif-Bereichen:

- AB
- BC
- ABC

10. Fahr-Karten für Schüler und Azubis

Für Schüler und Auszubildende gibt es im VBB viele verschiedene Fahr-Karten mit [Ermäßigung](#).

VBB-Abo Azubi

Das ist eine Fahr-Karte für Auszubildende.

Zu Auszubildenden kann man kurz sagen: Azubis.

Azubis können mit der Fahr-Karte beliebig oft fahren.

Rund um die Uhr.

Ein ganzes Jahr lang.

Die Fahr-Karte gilt in Berlin und im Land Brandenburg.

Die Fahr-Karte können Sie nur im [Abo](#) bekommen.

Das bedeutet:

Sie bekommen die Fahr-Karte jeden Monat automatisch.

Sie müssen für das [Abo](#) einen Antrag stellen.

Bei einem VBB-Verkehrs-Betrieb.

Dafür müssen Sie Ihren Ausbildungs-Vertrag mit-bringen.

Das **Abo** ist 1 Jahr lang gültig.

Sie können das Abo immer um 1 Jahr verlängern.

Wenn Sie immer noch Azubi sind.

Sie können die Fahr-Karte jeden Monat bezahlen.

Oder nur einmal im Jahr.

Wichtig:

Sie können die Fahr-Karte nicht mit Bar-Geld bezahlen.

Sie können das Geld für die Fahr-Karte nur

von Ihrem Bank-Konto ab-buchen lassen.

Monats-Karten für Schüler und Azubis

Das ist eine Fahr-Karte für Schüler und Azubis.

Und für Studierende **ohne** Semester-Ticket.

Für die Monats-Karte brauchen Sie

eine Kunden-Karte vom VBB.

Sie bekommen die Kunden-Karte

in einer Verkaufs-Stelle vom VBB.

Die Monats-Karte für Schüler und Azubis ist **nicht über-tragbar**.

Das heißt: Sie können Ihre Monats-Karte **keinem** anderen Schüler oder Azubi geben.

Die Fahr-Karte ist einen Monat lang gültig.

Sie können den Beginn frei wählen.

Zum Beispiel: Sie kaufen die Fahr-Karte am 26. Januar.

Dann gilt die Fahr-Karte bis zum 25. Februar.

Die Monats-Karte für Schüler und Azubis gibt es auch im **Abo**.

Und als Jahres-Karte.

Hier gilt eine Ausnahme:

In Berlin gibt es die Monats-Karte für Schüler und Azubis **nicht** als Jahres-Karte.

Schüler-Ticket Berlin

Seit dem 1. August 2019 gibt es das Schüler-Ticket Berlin. Das Schüler-Ticket ist eine Fahr-Karte für Schüler in Berlin.

Das Schüler-Ticket ist kosten-los.

Sie können das Schüler-Ticket bei einem VBB-Verkehrs-Betrieb bekommen.

Als [VBB-fahrCard](#).

Auf der Karte sind Ihr Name und das Ticket gespeichert.

Das Schüler-Ticket Berlin gilt in Berlin im Tarif-Bereich AB.

Das Schüler-Ticket ist **nicht übertrag-bar**.

Schüler können kosten-los ein Fahrrad mit-nehmen.



VBB Freizeit-Ticket

Für Schüler und Azubis gibt es das VBB-Freizeit-Ticket.

Das ist eine zusätzliche Monats-Karte.

Damit können Schüler und Azubis einen Monat lang im gesamten Tarif-Bereich vom VBB fahren.

Zum Beispiel:

Ein Schüler hat eine Monats-Karte für den Tarif-Bereich AB in Berlin.

Mit dem VBB-Freizeit-Ticket kann er auch nach Potsdam oder Brandenburg fahren.

Dafür gelten besondere Zeiten.

Das VBB-Freizeit-Ticket gilt:

- Montag bis Freitag ab 14:00 Uhr
- Samstag und Sonntag den ganzen Tag
- an Feier-Tagen und in den Schul-Ferien den ganzen Tag

Schüler-Ticket Potsdam

Das Schüler-Ticket ist eine Fahr-Karte für Schüler in Potsdam.

Die Fahr-Karte gilt in Potsdam im Tarif-Bereich AB.

Die Fahr-Karte können Sie nur im [Abo](#) bekommen.

Sie können die Fahr-Karte jeden Monat bezahlen.

Oder nur einmal im Jahr.

Dann können Sie Geld sparen.

Wichtig:

Sie können die Fahr-Karte nicht mit Bar-Geld bezahlen.

Sie können das Geld für die Fahr-Karte nur von Ihrem Bank-Konto ab-buchen lassen.

11. Fahr-Karten im Abo

Sie brauchen jeden Monat eine Monats-Karte?

Dann können Sie die Monats-Karte jeden Monat einzeln kaufen.

Oder: Sie können ein **Abo** machen.

Das bedeutet:

Sie bekommen die Monats-Karte jeden Monat automatisch.

Dafür müssen Sie einen **Vertrag** machen.

Sie können die Monats-Karte im **Abo** jeden Monat bezahlen.

Oder: Sie zahlen den ganzen Betrag für 12 Monate auf einmal.

So können Sie Geld sparen.

Sie können **nicht** mit Bar-Geld bezahlen.

Sie können das Geld nur

von Ihrem Bank-Konto ab-buchen lassen.

Sie bekommen dann eine **VBB-fahrCard**.

Die bekommen Sie bequem mit der Post nach Hause.

VBB-fahrCard

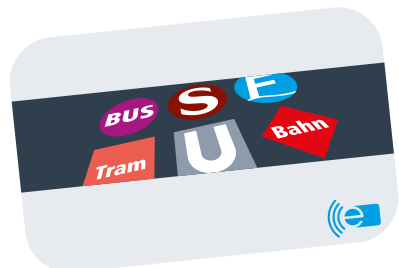
Das ist eine Karte aus Plastik mit einem Chip.

Auf dem Chip sind der Name

und die Fahr-Karte gespeichert.

Mit der VBB-fahrCard haben Sie also

keine Fahr-Karte mehr aus Papier.



VBB-Abo 65 plus

Sind Sie älter als 65?

Und Sie möchten viel und einfach mit Bussen und Bahnen fahren?

Dann ist das VBB-Abo 65plus gut.

Das ist eine Monats-Karte im **Abo**.

Das **Abo** ist 1 Jahr lang gültig.

Sie können die Fahr-Karte jeden Monat bezahlen.

Oder nur einmal im Jahr.

Dann kostet die Fahr-Karte weniger.

So können Sie Geld sparen.

Wichtig:

Sie können die Fahr-Karte **nicht** mit Bar-Geld bezahlen.

Sie können das Geld für die Fahr-Karte nur von Ihrem Bank-Konto ab-buchen lassen.

Sie können mit dem VBB-Abo 65plus beliebig oft fahren.

Die Fahr-Karte gilt in Berlin und im Land Brandenburg.

Für das VBB-Abo 65plus gelten diese Regeln:

- Sie können diese Fahr-Karte nur als **Abo** bekommen.
- Sie können rund um die Uhr damit fahren.
- Die Fahr-Karte ist **nicht über-tragbar**.
- Sie können **keine** anderen Personen mit-nehmen.

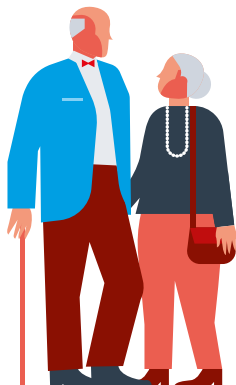
Bitte beachten Sie:

Mit dem Deutschland-Ticket zahlen Sie noch weniger.

Und Sie können damit durch ganz Deutschland fahren.

Informationen zum Deutschland-Ticket

finden Sie auf der Seite 9.



VBB-Abo 63vorOrt

Sind Sie älter als 63?

Und Sie möchten viel und einfach
mit Bussen und Bahnen fahren?

In Brandenburg, Cottbus oder Frankfurt (Oder)?

Dann ist das VBB-Abo 63vorOrt gut.

Das ist eine Monats-Karte im [Abo](#).

Das [Abo](#) ist 1 Jahr lang gültig.

Sie können mit dem VBB-Abo 63vorOrt
beliebig oft fahren.

Die Fahr-Karte gilt in den Tarif-Bereichen AB.

Die Fahr-Karte gilt in den Städten:

- Brandenburg
- Cottbus
- Frankfurt (Oder)

Für das VBB-Abo 63vorOrt gelten diese Regeln:

- Sie können diese Fahr-Karte nur als **Abo** bekommen.
- Sie können rund um die Uhr damit fahren.
- Die Fahr-Karte ist **nicht über-tragbar**.
- Sie können **keine** anderen Personen mit-nehmen.



12. Jahres-Karten

Eine Jahres-Karte ist so ähnlich wie ein [Abo](#).

Für die Jahres-Karte müssen Sie **keinen** [Vertrag](#) machen.

Für eine Jahres-Karte kaufen Sie
für 1 Jahr 12 Monats-Karten.

Sie müssen die Jahres-Karte beim Kauf bezahlen.

Sie zahlen den ganzen Betrag auf einmal.

So können Sie Geld sparen.

Sie können die Jahres-Karte mit Bar-Geld bezahlen.

Sie können das Geld auch
von Ihrem Bank-Konto ab-buchen lassen.

Diese Fahr-Karten gibt es **nicht** als Jahres-Karte:

- 10-Uhr-Karte
- Schüler-Ticket Potsdam
- VBB-Abo Azubi
- Monats-Karten für Schüler und Auszubildende
- Monats-Karte Fahrrad
- VBB-Freizeit-Ticket
- VBB-Abo 65plus und VBB-Abo 63vorOrt

13. Reisen nach Polen

Polen ist ein Nachbar-Land von Deutschland.

Berlin und Brandenburg haben eine gemeinsame Grenze mit Polen.

Die Beziehungen zwischen Berlin-Brandenburg und Polen werden immer enger.

Darum will der VBB den Nah-Verkehr nach Polen immer besser machen.

Sie können mit dem Bus oder mit der Bahn in diese polnischen Städte fahren:

- Szczecin
- Kostrzyn
- Gorzów
- Zielona Góra
- Słubice



Sie können beim VBB Fahr-Karten für Ihre Fahrt bis nach Polen kaufen.

Dafür gibt es sogenannte Anschluss-Tarife.

Die Anschluss-Tarife gelten dann nach der Grenze.

Sie können auch Infos bekommen zu den Fahr-Plänen von und nach Polen.

Klicken Sie dafür in der VBB-Fahrinfo auf: Erweiterte Suche.

Dann wählen Sie als Region Europa aus.

Dann bekommen Sie die Infos zu den Fahr-Plänen von und nach Polen.

Sie bekommen auch Infos zu Straßen-Bahnen und Bussen in Szczecin und Warszawa.

Sie brauchen noch mehr Infos?
Scannen Sie dazu die [QR-Code](#)
[sprich: ku-err-koodt]



14. Mit der Deutschen Bahn fahren

Fern-Verkehr

Es gibt eine Besonderheit:

Sie können für einige Züge im Fern-Verkehr
Fahr-Karten vom VBB nutzen:

Sie können damit mit einigen ICE-Zügen
und IC-Zügen fahren.

In Berlin und Brandenburg.

Hier finden Sie eine Übersicht von den Strecken.

Scannen Sie dazu die [QR-Code](#) [sprich: ku-err-koodt]



Bahn-Card

Haben Sie eine **Bahn-Card**?

Dann bekommen Sie für einige Fahr-Karten eine **Ermäßigung**.

Das gilt für diese Bahn-Cards:

- BahnCard 25 oder 50 1. Klasse
- BahnCard 25 oder 50 2. Klasse

Sie bekommen für diese Fahr-Karten eine **Ermäßigung**:

- Einzel-Fahr-Karten
- 24-Stunden-Karten

Für bestimmte Fahr-Karten bekommen Sie **keine Ermäßigung**.

Fragen Sie in der Verkaufs-Stelle nach.

Oder beim Zug-Begleiter.

15. Wörter-Liste

Abo

Abo bedeutet:

Sie bekommen eine Fahr-Karte jeden Monat automatisch.

Bis Sie das Abo kündigen.

Kündigen heißt: Sie müssen das Abo

zu einem bestimmten Datum schriftlich beenden.

Das Abo kostet dann im Monat weniger

als eine einzelne Monats-Karte.

Für ein Abo muss man einen **Vertrag** machen.

App

Eine App [sprich: äpp] ist ein Anwendungs-Programm

für ein Handy.

BahnCard

Die BahnCard ist eine Kunden-Karte von der Deutschen Bahn.

Sie können die BahnCard jeweils für ein Jahr kaufen.

Sie bezahlen dann bei der Deutschen Bahn für alle Fahr-Karten weniger Geld.

Sie bezahlen auch für manche Fahr-Karten beim VBB weniger Geld mit der Bahn-Card.

Bar-Tarif

Fahr-Karten im **Bar-Tarif** heißt:

Diese Fahr-Karten sind nur an einem Tag gültig.

Zum Beispiel eine Tages-Karte.

Ent-werten

Ent-werten heißt:

Sie müssen die Fahr-Karte in einem Gerät ab-stempeln.

Das Gerät heißt: Entwerter.

Dann hat die Fahr-Karte ein Datum und eine Uhr-Zeit.

Die Fahr-Karte ist dann an diesem Tag und ab dieser Uhr-Zeit gültig.

Ermäßigung

Sie zahlen weniger Geld für eine Fahr-Karte.

Wenn Sie die entsprechende Regel erfüllen.

Zum Beispiel:

Sie kaufen eine Fahr-Karte für ein Kind (6 – 14 Jahre).

Eine Fahr-Karte für ein Kind kostet weniger Geld.

QR-Code

Mit einem QR-Code [sprich: ku err kohdt]

können Sie Infos im Internet bekommen.

Scannen Sie dazu den QR-Code.

Zum Scannen der QR-Codes brauchen Sie eine Internet-Verbindung.

Und einen QR-Code-Reader [sprich: ku-err-koht-rieder].

Das ist eine App auf Ihrem Handy.

Oder auf Ihrem Tablet.

Die App kann den QR-Code lesen.

Sie öffnet dann eine Internet-Seite mit den Infos.

Manchmal kann man auch die Kamera

im Handy oder Tablet zum Scannen nutzen.

Regional-Züge

Regional-Züge sind Züge im Nah-Verkehr.

Sie fahren kürzere Strecken als Fern-Züge.

Regional-Züge fahren in einem bestimmten Gebiet.

Zum Beispiel in Berlin-Brandenburg.

Regional-Züge fahren langsamer als ein Fern-Zug.

Regional-Züge halten auch an Bahnhöfen

von kleinen Städten und Dörfern.

Tarif

Sie müssen für eine Fahrt mit Bus oder Bahn eine Fahr-Karte kaufen.

Fahr-Karten haben verschiedene Preise.

Den Preis für die Fahr-Karte bestimmt der Tarif.

Der Tarif bestimmt auch Regeln.

Nach diesen Regeln können Sie dann mit der Fahr-Karte fahren.

über-tragbar

Über-tragbar heißt:

Eine Person hat eine Fahr-Karte.

Zum Beispiel eine Monats-Karte.

Die Person kann mit der Fahr-Karte fahren.

Sie kann ihre Fahr-Karte aber auch
einer anderen Person geben.

Dann kann diese Person mit der Fahr-Karte fahren.

Die Person braucht dann **keine** eigene Fahr-Karte.

Umwelt-Karte

Die Umwelt-Karte ist eine Fahr-Karte für Viel-Fahrer.

Viel-Fahrer fahren zum Beispiel jeden Tag
mit dem Bus oder mit der Bahn zur Arbeit.

Sie fahren dann nicht mit dem Auto.

Das ist gut für die Umwelt.

Zum Beispiel für die Luft.

Darum hat die Umwelt-Karte ihren Namen.

VBB-fahrCard

Das ist eine Karte aus Plastik mit einem Chip.

Auf dem Chip sind der Name
und die Fahr-Karte gespeichert.

Mit der VBB-fahrCard haben Sie also
keine Fahr-Karte mehr aus Papier.

Vertrag heißt:

Zwei oder mehrere Personen
machen etwas mit-einander aus.

Es gibt klare Regeln.

Zum Beispiel: wie lange der Vertrag gilt.

Die Regeln sind auf-geschrieben.

Den Vertrag muss man unterschreiben.

Dann gilt der Vertrag.

Dann müssen sich die Personen an den Vertrag halten.

Zeit-Tarif

Fahr-Karten im **Zeit-Tarif** heißt:

Diese Fahr-Karten sind länger als einen Tag gültig.

Zum Beispiel eine Monats-Karte.

16. Kontakt-Möglichkeiten

Haben Sie noch Fragen zum VBB?

Dann können Sie beim VBB anrufen.

Die Telefon-Nummer ist:

030 25 41 41 41

Sie können eine E-Mail schreiben.

Die E-Mail-Adresse ist:

info@vbb.de

Sie können im Internet nachschauen.

Die Internet-Adresse ist:

www.vbb.de

Wer hat dieses Info-Heft gemacht?

Herausgeber:

VBB Verkehrsverbund Berlin-Brandenburg GmbH

Kontakt: info@vbb.de

Text in Leichter Sprache:

Anette Kemnitz-Zimmermann, Babette Kemnitz-Hille



Prüfer:

Olaf Späth, Yvonne Pruschinski, Frank Anders

Integral e. V., Anerkannte Werkstatt für Menschen
mit Behinderungen



Logo Leichte Sprache:

© Inclusion Europe



Dieses Heft wurde mit großer Sorgfalt gemacht.
Dennoch können manchmal Fehler passieren.
Deshalb sind alle Angaben ohne Garantie.

Stand: August 2023



**VBB Verkehrs-Verbund
Berlin-Brandenburg GmbH**

Telefon:

030 25 41 41 41

Fax:

030 25 41 41 45

E-Mail:

info@vbb.de

Internet-Adresse:

www.vbb.de

**Verkehrs-Verbund
Berlin-Brandenburg**

VP 560422

vbb.de